

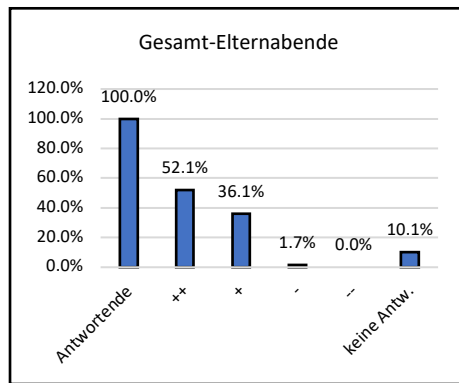
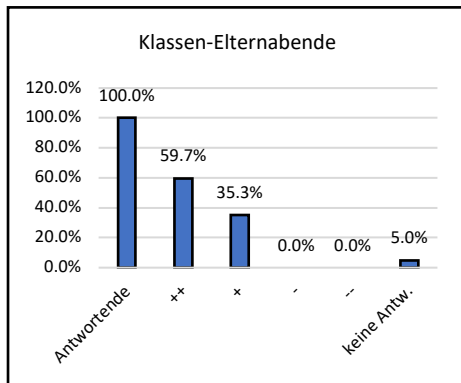
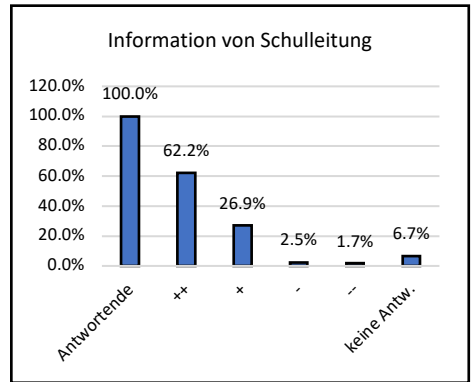
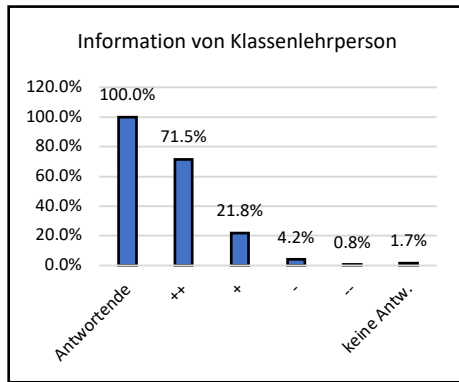
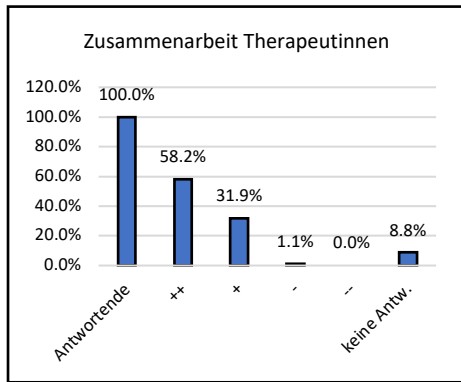
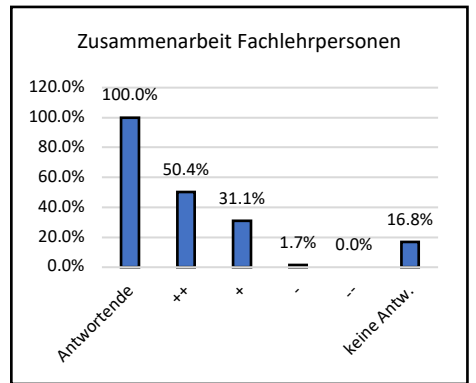
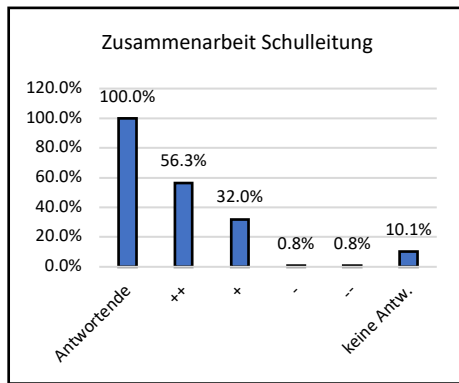
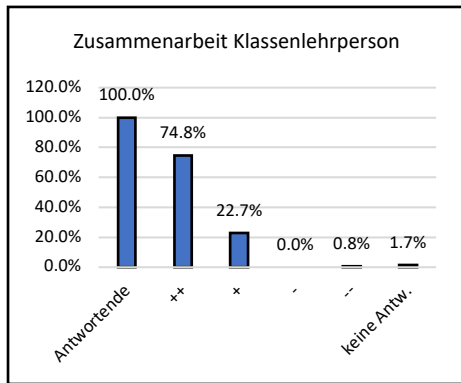
## Elternbefragung Auswertung Standortschulen HPZ BL

Juni 2018

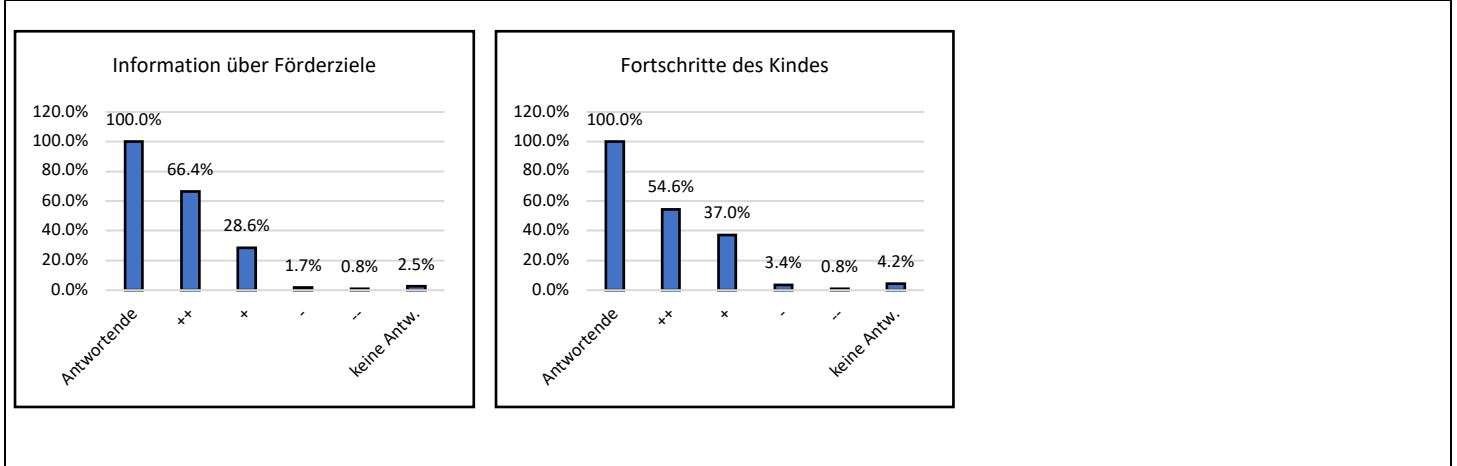
### **Bitte beachten:**

Die Elternbefragung wurde im März 2018 durchgeführt. Die Veröffentlichung der Auswertung auf unserer Website [www.hpz-bl.ch](http://www.hpz-bl.ch) erfolgt aus Gründen des Persönlichkeitsschutzes ohne die zusätzlichen Bemerkungen, welche die Eltern anbringen konnten.

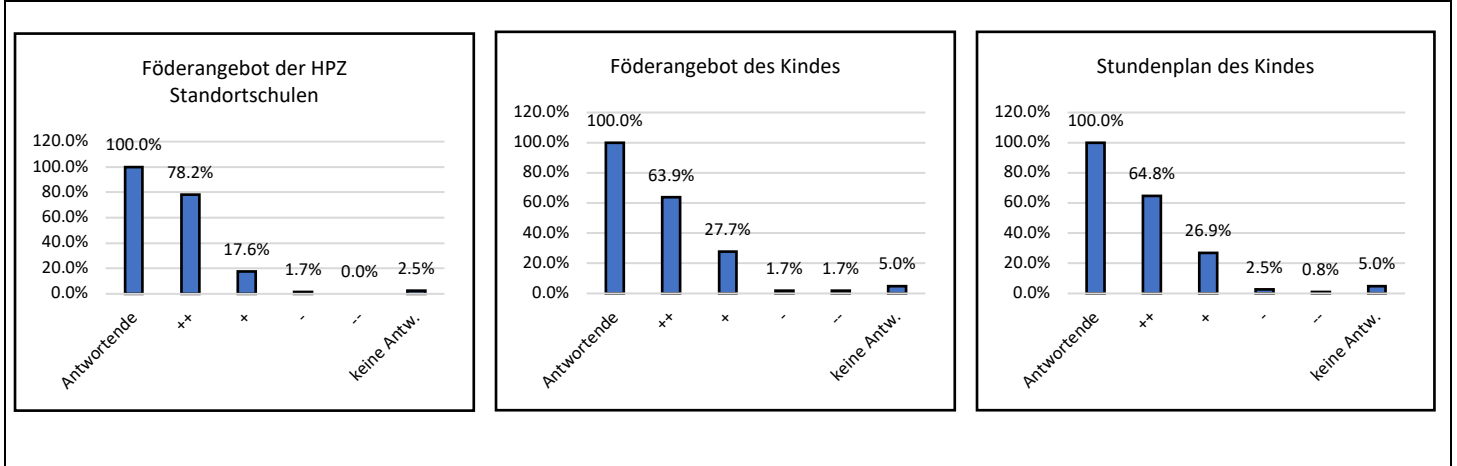
Zusammenarbeit / Information	++	+	-	--	k.A.
Wie finden Sie die Zusammenarbeit mit der Klassenlehrperson?	74.8	22.7		0.8	1.7
Wie finden Sie die Zusammenarbeit mit der Schulleitung?	56.3	32.0	0.8	0.8	10.1
Wie finden Sie die Zusammenarbeit mit den Fachlehrpersonen? <small>(Musik, Religion, Werken, Handarbeit, Hauswirtschaft, etc.)</small>	50.4	31.1	1.7		16.8
Besucht ihr Kind eine Therapie? 91 ja 28 nein Wenn ja, wie finden Sie die Zusammenarbeit mit den Therapeutinnen? <small>(Physiotherapie, Ergotherapie, Logopädie, etc.)</small>	58.2	31.9	1.1		8.8
Wie gut werden Sie von der Klassenlehrperson informiert?	71.5	21.8	4.2	0.8	1.7
Wie gut werden Sie von der Schulleitung informiert?	62.2	26.9	2.5	1.7	6.7
Wie zufrieden sind Sie mit den Klassen-Elternabenden?	59.7	35.3			5.0
Wie zufrieden sind Sie mit den Gesamt-Elternabenden?	52.1	36.1	1.7		10.1



<b>Förderung (Förderplanung)</b>	<b>++</b>	<b>+</b>	<b>-</b>	<b>--</b>	<b>k.A.</b>
Wie gut sind Sie über die Förderziele informiert?	66.4	28.6	1.7	0.8	2.5
Wie zufrieden sind Sie mit den Fortschritten Ihres Kindes?	54.6	37.0	3.4	0.8	4.2



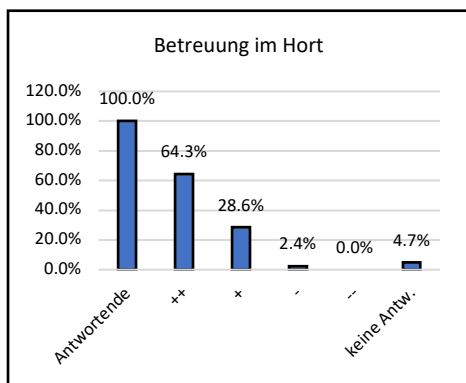
<b>Förderangebot</b>	<b>++</b>	<b>+</b>	<b>-</b>	<b>--</b>	<b>k.A.</b>
Wie beurteilen Sie das Förderangebot der HPZ Standortschulen? <small>(Physiotherapie, Ergotherapie, Logopädie, Unterstützte Kommunikation, Werken, Handarbeit, Hauswirtschaft, etc.)</small>	78.2	17.6	1.7		2.5
Wie zufrieden sind Sie mit dem aktuellen Förderangebot für Ihr Kind?	63.9	27.7	1.7	1.7	5.0
Wie zufrieden sind Sie mit dem Stundenplan Ihres Kindes?	64.8	26.9	2.5	0.8	5.0



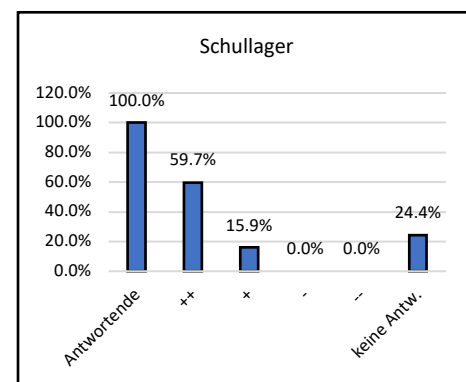
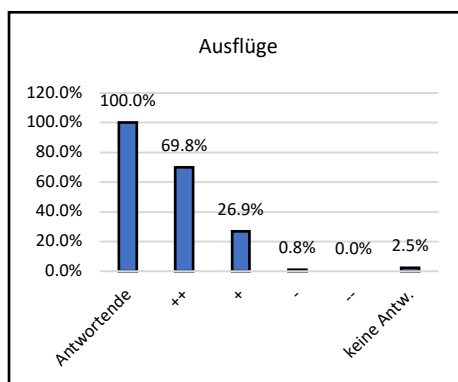
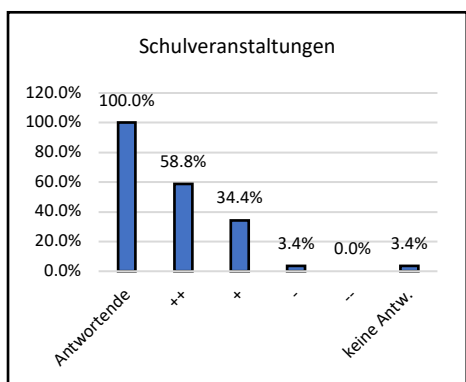
<b>Atmosphäre, Zufriedenheit, Motivation</b>	<b>++</b>	<b>+</b>	<b>-</b>	<b>--</b>	<b>k.A.</b>
Wie gerne geht Ihr Kind in die Schule?	65.6	31.9	0.8		1.7



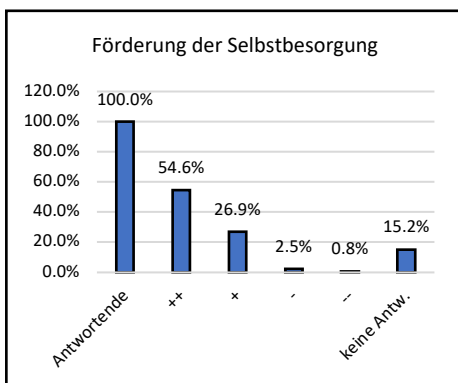
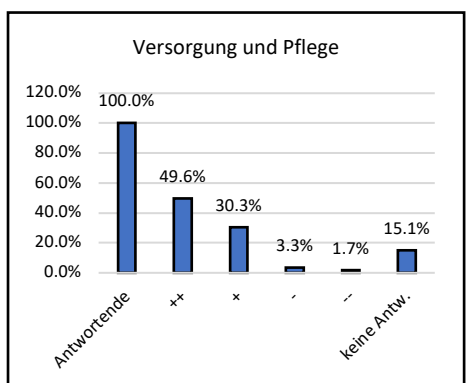
Betreuung ausserhalb des Unterrichts	++	+	-	--	k.A.
Besucht ihr Kind den Hort? 42 ja 77 nein	64.3	28.6	2.4		4.7
Wenn ja, wie zufrieden sind Sie mit der Betreuung Ihres Kindes im Hort?					



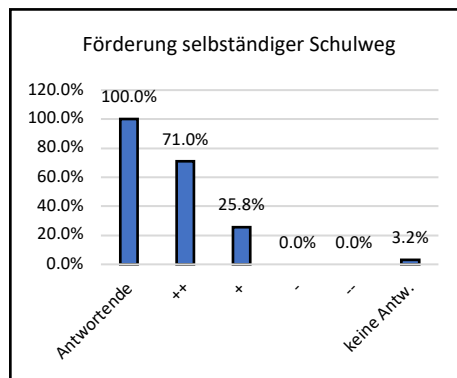
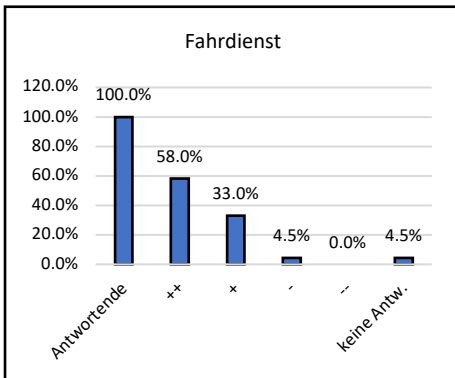
Veranstaltungen	++	+	-	--	k.A.
Wie zufrieden sind Sie mit den Schulveranstaltungen? (Schulfeste, Schulfeierlichkeiten, etc.)	58.8	34.4	3.4		3.4
Wie zufrieden sind Sie mit den Ausflügen?	69.8	26.9	0.8		2.5
Wie zufrieden sind Sie mit den Schullagern?	59.7	15.9			24.4



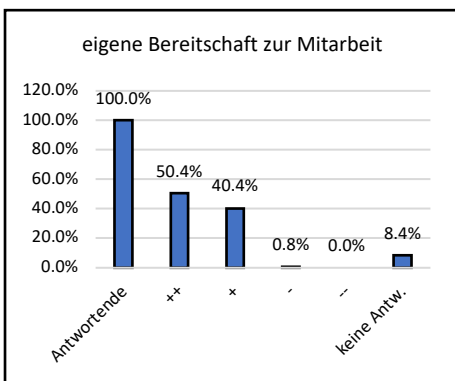
Körperpflege / Selbstbesorgung	++	+	-	--	k.A.
Wie beurteilen Sie die Versorgung und Pflege Ihres Kindes? (Medikamente, Körperpflege, etc.)	49.6	30.3	3.3	1.7	15.1
Wie zufrieden sind Sie mit der Förderung im Bereich der Selbstbesorgung (Toiletentraining, Sauberkeitserziehung, An- und Ausziehen, etc.)	54.6	26.9	2.5	0.8	15.2



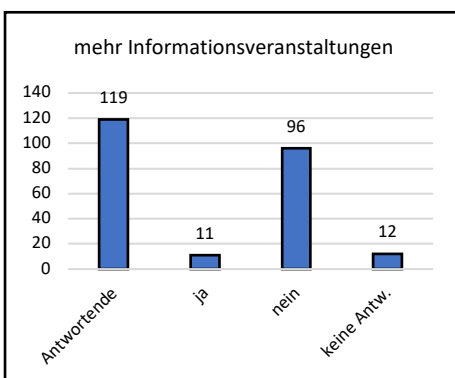
Schulweg	++	+	-	--	k.A.
Fährt ihr Kind mit dem Schulbus in die Schule? 88 ja 31 nein Wenn ja, wie zufrieden sind Sie mit dem Fahrdienst?	58.0	33.0	4.5		4.5
Kann ihr Kind zu Fuss oder mit dem öffentlichen Verkehrsmittel in die Schule gehen bzw. fahren? 31 ja 88 nein Wenn ja, wie zufrieden sind Sie mit der Förderung im Zusammenhang mit der selbständigen Bewältigung des Schulweges?	71.0	25.8			3.2



Mitarbeit der Eltern / der Erziehungsberechtigten	++	+	-	--	k.A.
Wie beurteilen Sie Ihre eigene Bereitschaft zur Mitarbeit mit der Schule?	50.4	40.4	0.8		8.4



Wünschen Sie mehr Informationsveranstaltungen?
11 ja 96 nein 12 keine Antwort Wenn ja, zu welchen Themen?



Es sind von den Eltern mehrere Themenvorschläge eingegangen. Die Institutionsleitung wird zu diesen Themen Informationsveranstaltungen planen.

47% mit Namensangabe

53 % anonym